



Çelik Ev - Prefabrik Ev - Konteyner



WWW.STEELHOUSE.COM.TR



New Collection

Kaliteli, Modern
ve Dayanıklı



BAŞARININ ÖYKÜSÜ...



Sıcak bir yuvanın mutluluğu...

1999 yılında bir hayal ile başlayan yolculuğumuz, bugün güçlü bir vizyon ve sürdürülebilir büyüme anlayışıyla devam etmektedir. Kurulduğumuz ilk günden bu yana, insanlara yalnızca yaşam alanları değil; güven, huzur ve kalite sunmayı ilke edindik. Değerlerimizden ödün vermeden ilerleyen yapımızla, sektörde güvenilir bir marka olmayı başardık.

Yüksek kalite standartları ve yenilikçi yaklaşımımızla; konut, prefabrik yapılar, modüler sistemler ve ticari alanlar başta olmak üzere geniş bir ürün yelpazesi sunmaktayız. Modern üretim anlayışımızı, geniş ve donanımlı fabrika alanımızla destekleyerek müşterilerimize hızlı, güvenilir ve sürdürülebilir çözümler sunuyoruz.

Steel House markasıyla; üretimde kalite, tasarımda estetik ve uygulamada güveni bir araya getiriyoruz. Sektörde öncü olma hedefiyle, her projede daha iyisini üretme motivasyonu ile çalışmalarımızı kararlılıkla sürdürüyoruz.

Ar-Ge ve inovasyon odaklı yaklaşımımız sayesinde, sürekli gelişimi benimseyerek geleceğin yapı teknolojilerini bugünden hayata geçiriyoruz. Müşteri memnuniyetini merkezine alan hizmet anlayışımızla, yaşam alanlarına değer katmaya devam ediyoruz.



The happiness of a warm home...

Our journey, which began with a dream in 1999, continues today with a strong vision and a sustainable growth approach. Since the day we were founded, we have adopted the principle of offering not only living spaces but also trust, peace, and quality to people. With our structure that progresses without compromising our values, we have succeeded in becoming a reliable brand in the sector.

With our high quality standards and innovative approach, we offer a wide range of products, including housing, prefabricated structures, modular systems, and commercial spaces. By supporting our modern production approach with our large and well-equipped factory area, we provide our customers with fast, reliable, and sustainable solutions.

With the Steel House brand, we bring together quality in production, aesthetics in design, and trust in implementation. With the goal of being a pioneer in the sector, we continue our work with determination, driven by the motivation to produce better in every project.

Thanks to our R&D and innovation-oriented approach, we embrace continuous development and bring the building technologies of the future to life today. With our service approach that puts customer satisfaction at its core, we continue to add value to living spaces.



...سعادة المنزل الدافئ

رحلتنا التي بدأت بحلم في عام 1999، مستمرة اليوم برؤية قوية ونهج نمو مستدام. منذ اليوم الأول لتأسيسنا، اعتمدنا مبدأ تقديم ليس فقط مساحات للعيش، بل أيضًا الثقة والراحة والجودة للناس. ومن خلال هيكلنا الذي يتقدم دون التنازل عن قيمنا، نجحنا في أن نصبح علامة موثوقة في هذا القطاع.

بفضل معايير الجودة العالية ونهجنا الابتكاري، نقدم مجموعة واسعة من المنتجات تشمل المساكن، والهياكل الجاهزة، والأنظمة المعيارية، والمساحات التجارية. ومن خلال دعم أسلوب الإنتاج الحديث لدينا بمساحة مصنع كبيرة ومجهزة بالكامل، نوفر لعملائنا حلولاً سريعة وموثوقة ومستدامة.

نجمع بين الجودة في الإنتاج، والجمال في التصميم، والثقة في التنفيذ. ومع هدفنا في أن نكون روادًا، Steel House من خلال علامة في هذا القطاع، نواصل أعمالنا بعزيمة مدفوعين برغبتنا في تقديم الأفضل في كل مشروع.

وبفضل نهجنا القائم على البحث والتطوير والابتكار، نعتمد التطور المستمر ونجسد تقنيات البناء المستقبلية بدءًا من اليوم. ومن خلال فلسفة خدماتنا التي تضع رضا العملاء في صميمها، نواصل إضافة قيمة إلى مساحات الحياة.



KALİTELİ
Sağlam
MODERN
DAYANIKLI





51.000 m²'lik

Modern ve geniş üretim tesisimizde, ileri teknoloji altyapımızla yüksek kalite standartlarında üretim faaliyetlerimizi sürdürüyoruz.



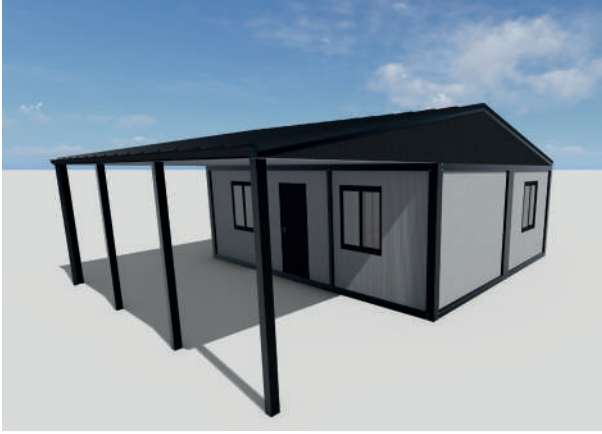
STİL PANEL Sandviç Çatı Paneli ←

Gizli Oluk
Sistemi

Rolform'da Özel Olarak
Çekilmiş Galvaniz C Profili

Betopan

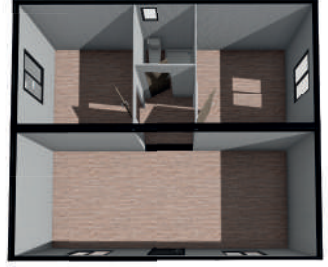




1-) 63 M2 BİRLEŞİM
- MAKAS ÇATI

İÇİNDEKİLER:

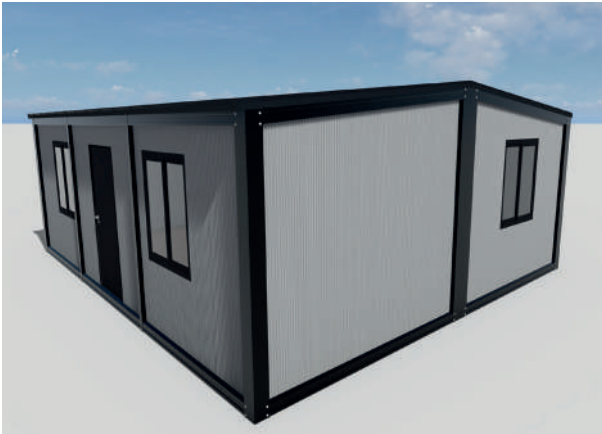
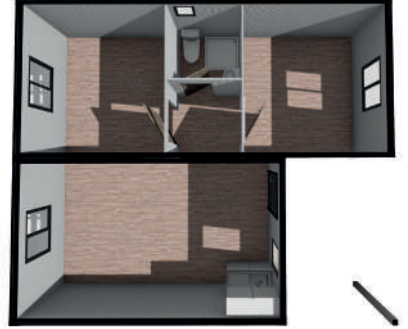
- SALON
- YATAK ODASI
- WC
- ODA
- MUTFAK
- VERANDA



2-) 42 m² BİRLEŞİM
- MAKAS ÇATI

İÇİNDEKİLER:

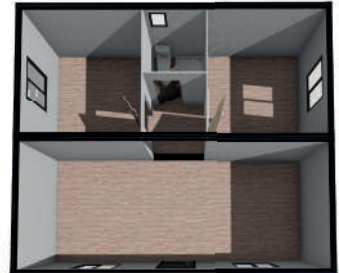
- SALON
- YATAK ODASI
- WC
- ODA
- MUTFAK
- VERANDA



3-) 42 m² A ÇATI
BİRLEŞİM

İÇİNDEKİLER:

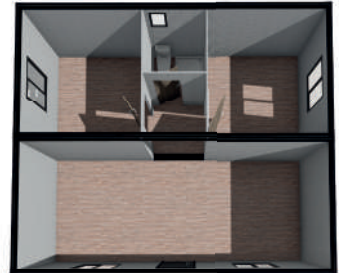
- SALON
- YATAK ODASI
- WC
- ODA
- MUTFAK



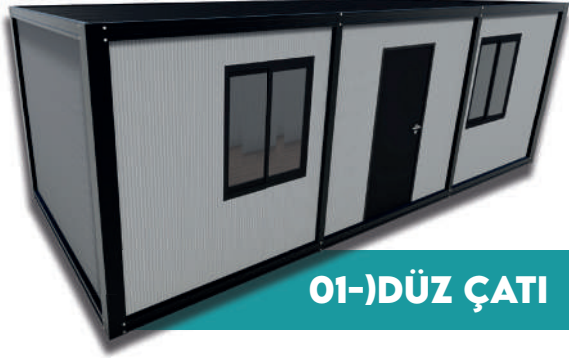
4-) 42 m² PREMIUM ÇATI
- BİRLEŞİM

İÇİNDEKİLER:

- SALON
- YATAK ODASI
- WC
- ODA
- MUTFAK



KONTEYNER EV ÇATI MODELLERİ



01-) DÜZ ÇATI



02-) PREMIUM ÇATI



03-) A ÇATILI



04-) MENTEŞELİ SUNDURMALI



05-) MAKAS ÇATILI

TEKNİK ÖZELLİKLER

ÜRETİM EBATLARI	Üretim Tip 1	2400x6000x2520 mm	Metal malzemeler	ST 37
			Betopan	TSE 634-2
	Üretim Tip 2	3000x7000x2520 mm	Poliüretan	TS 14509
			EPS köpük	TS 7316
TEKNİK VERİLER	Deprem şartları	1.Derece deprem şartları	Dış duvar iletim katsayısı	K:0.74 Kcal/m ² hc
	İklim şartları	3.İklim bölgesi için uygun	Çatı iletim katsayısı	K:0.69 Kcal/m ² hc
	Kar yükü	60 Kg/m ²	Taban ısı iletim katsayısı	K:0.68 Kcal/m ² hc
	Rüzgar hızı	70 Km/Saat (Ürünün yere sabitlenmesi şartıyla)	Şase yük kapasitesi	200 Kg/m ²
TABAN	Sistem	Şaseler; Rollform makinasında özel şekillendirilmiş sac dan kaynaksız tek parça şeklinde imal edilir. Ara kayıtlar; Rollform makinasında özel şekillendirilmiş galvanizsacdan imal edilir.		
	Taban kaplaması	Taban kaplaması olarak 14-16 mm kalınlıklı yanmaz Betopan veya Tepepan levhalar üzerine, döşeme kaplaması olarak 2-2,5 mm kalınlıklı PVC Mineflo kullanılmaktadır. (Islak zeminler Mineflo kaplanır. Zemine ilave gider konulur.)		
DUVAR	Sistem	Özel şekillendirilmiş profiller yardımıyla karkaslı olarak yapılır .		
	Dış Yüzey Kaplaması	Dış duvarlar 50 mm Eps dolgulu ral9002 sandviç panel "STİL PANEL" Kendi Markamız.		
	İç Yüzey Kaplaması	Eps dolgulu RAL9002 sandviç panel		
	Duvar İzolasyonu	50mm EPS dolgu malzemesi		
ÇATI	Çatı sistemi	50mm EPS veya Poliüretan Dolgulu Sandviç Panel.(Paneller "STİL PANEL" olup Kendi Markamızdır).		
	Çatı İzolasyonu	50mm EPS veya Poliüretan		
	İç Yüzey Kaplaması	50mm EPS Dolgulu Sandviç panel.(Paneller "STİL PANEL" olup Kendi Markamızdır).		
	Dış Yüzey Kaplaması	Eps dolgulu ral9002 sandviç panel Opsiyonel; " A " Çatı. Makaslar ve ara aşıklar paslanmaz galvaniz sac. Çatı kaplaması renkli trapez sac.		
KAPILAR	Dış Kapı	Özel şekillendirilmiş Pres sac ve sandviç panel kapıdır.		
	İç Kapı	İç kapılar ahşap MDF kapıdır (TKS MARKA).		
PENCERELER	Pencere	100/120 Ölçülerindedir.		
	Pencere Karkası	Pencere karkası 1,2 mm kalınlığında galvaniz sacdır.		
	Pervaz	Pencereler çift camlı, özel üretim U kasa profilden imal edilir.		
	Cam	4+12+4 ısıcamlı yapılmaktadır.		
BOYALAR	Dış Cephe	1 Kat Rapid astar boya üzerine son katrapid boyalıdır.		
	İç ve dış kapı kasaları	1 Kat Rapid astar boya üzerine son kat rapid boyalıdır.		
	Metal aksam	1 Kat Rapid astar boya uygulanmaktadır.		
ELEKTRİK TESİSATI (SIVA ALTI)	Sistem	Her odada bir adet anahtar ve bir adet priz bulunmaktadır.		
	Kablo	Elektrik gücü 2000 W 220 Volt Prizler için 3x2,5 NYM kablo, aydınlatmalar için 2x1,5 HES ve VATAN marka kablo veya muadili kullanılmaktadır.		
	Aydınlatma Armatürü	TSE standartlarına uygun ürünler. (İpeksan, SDS veya muadili) kullanılmaktadır.		
	Priz ve Anahtarlar	TSE standartlarına uygun ürünler. (Makel, Günsan veya muadili)		
SIHHİ TESİSATI	Vitrifiye (Armatürler)	TSE belgeli ürün kullanılmaktadır.		
	Lavabo ve duş (Armatürleri)	TSE belgeli ürün kullanılmaktadır		
	Temiz su boruları	PPRC boru sisteminde Fırat veya Kalde marka (veya muadili) ürünler kullanılmaktadır.		
	Pis su boruları	PVC boru sisteminde Fırat veya Kalde marka (veya muadili) ürünler kullanılmaktadır.		
KALDIRMA İŞLEVİ	Konteynerler dört köşesinden kaldırma mapaları ve çelik halatlarla kaldırılıp indirilebilmektedir.			

TECHNICAL SPECIFICATIONS

PRODUCTION DIMENSIONS	Production Type 1	2400x6000x2520 mm	Metal materials	ST 37
	Production Type 2	3000x7000x2520 mm	Betopan	TSE 634-2
TECHNICAL DATA	Earthquake Conditions	1st Degree earthquake conditions	Polyurethane	TS 14509
	Climate Conditions	Suitable for 3rd Climate zone	EPS foam	TS 7316
	Snow Load	60 Kg/m ²	Exterior wall transmission coefficient	K:0.74 Kcal/m ² hc
	Wind Speed	70 Km/Hour (Provided the product is fixed to the ground)	Roof transmission coefficient	K:0.69 Kcal/m ² hc
FLOOR	System	Chassis are manufactured as a single weldless piece from special shaped steel sheet in a Rollform machine. Intermediate cross-members are manufactured from special shaped galvanized sheet in a Rollform machine.		
	Floor Cladding	Non-flammable Betopan or Tepepan sheets 14-16 mm thick are used as floor cladding. Over these, 2-2.5 mm thick PVC Mineflo floor covering is used. (Wet floors are covered with Mineflo. An additional drain is added to the floor.)		
WALL	System	It is made with a carcass using special shaped profiles.		
	Exterior Surface Cladding	Exterior walls are 50 mm Eps filled RAL9002 sandwich panel "STİL PANEL" Our Own Brand.		
	Interior Surface Cladding	Eps filled RAL9002 sandwich panel		
	Wall Insulation	50mm EPS filling material		
ROOF	Roof System	50mm EPS or Polyurethane Filled Sandwich Panel. (The panels are "STİL PANEL", Our Own Brand).		
	Roof Insulation	50mm EPS or Polyurethane		
	Interior Surface Cladding	50mm EPS Filled Sandwich panel. (The panels are "STİL PANEL", Our Own Brand).		
	Exterior Surface Cladding	Eps filled RAL9002 sandwich panel.		
DOORS	Exterior Door	Special shaped pressed sheet and sandwich panel door.		
	Interior Door	Interior doors are wooden MDF doors (TKS BRAND).		
WINDOWS	Window	They are in 100/120 dimensions.		
	Window Frame	Window frame is made of 1.2 mm thick galvanized sheet.		
	Jamb	Windows are double-glazed, manufactured from special production U-case profile.		
	Glass	4+12+4 insulating glass is used.		
PAINTS	Exterior Facade	Final coat rapid painted over 1 coat of rapid primer paint.		
	Interior and Exterior Door Frames	Final coat rapid painted over 1 coat of rapid primer paint.		
	Metal Parts	1 Coat Rapid primer paint is applied.		
ELECTRICAL INSTALLATION (CONCEALED)	System	Each room has one switch and one socket.		
	Cable	Electrical power is 2000 W. For 220 Volt Sockets, 3x2.5 NYM cable is used; for lighting, 2x1.5 HES or VATAN brand cable or equivalent is used.		
	Lighting Fixture	Products compliant with TSE standards (İpeksan, SDS or equivalent) are used.		
	Sockets and Switches	Products compliant with TSE standards (Makel, Günsan or equivalent) are used.		
PLUMBING SYSTEM	Vitrified Ware (Fixtures)	Products with TSE certificate are used.		
	Washbasin and Shower (Fixtures)	Products with TSE certificate are used.		
	Clean Water Pipes	Firat or Kalde brand (or equivalent) products are used in the PPRC pipe system.		
	Waste Water Pipes	Firat or Kalde brand (or equivalent) products are used in the PVC pipe system.		
LIFTING FUNCTION	Containers can be lifted and lowered with lifting eyes from their four corners and steel ropes.			



SH001



SH002



SH003



SH004

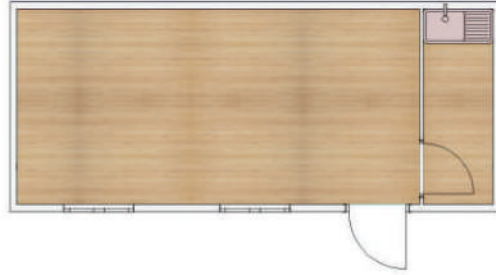


SH005





SH006



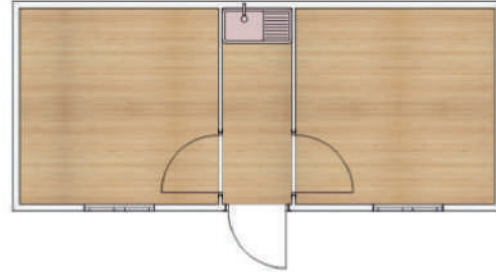
SH007



SH008



SH009

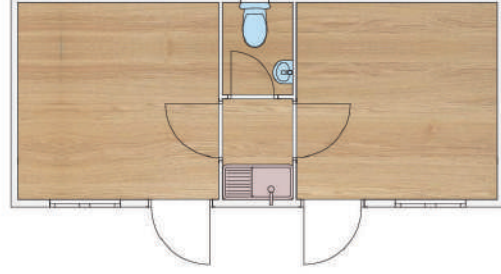


SH010





SH011



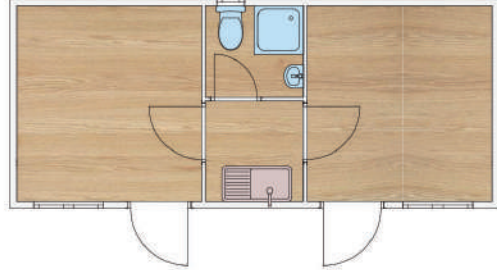
SH012



SH013



SH014

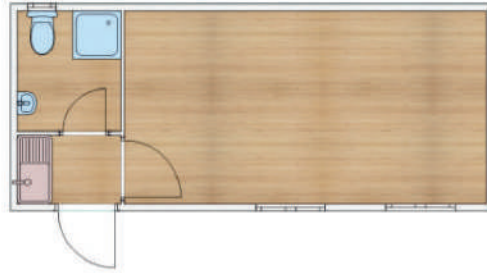


SH015

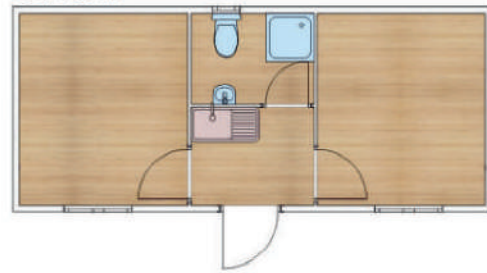




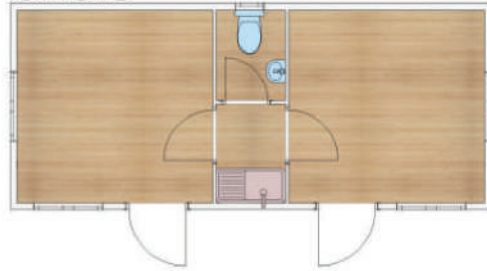
SH016



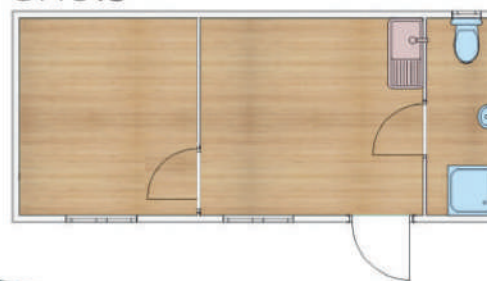
SH017



SH018

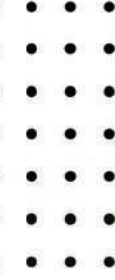


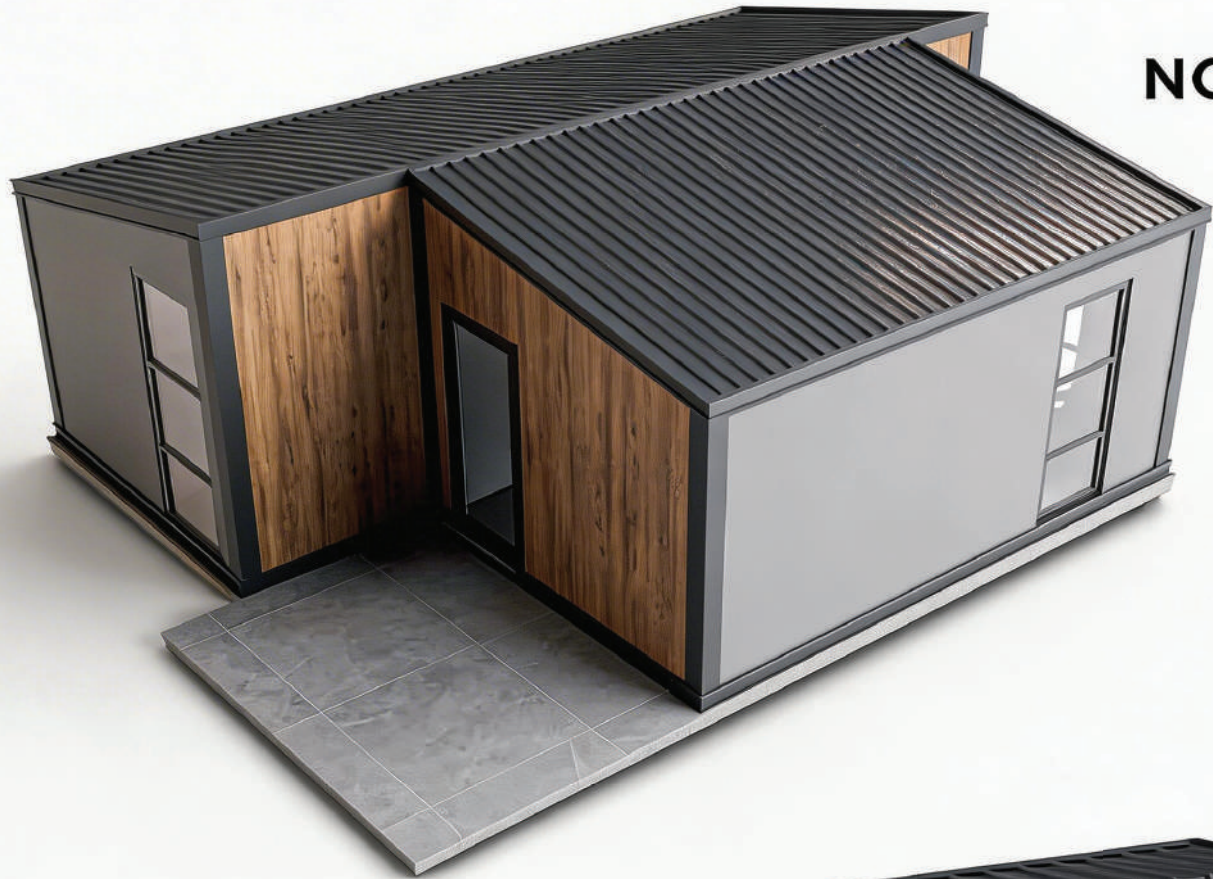
SH019





VALE





NOLTE



VALE

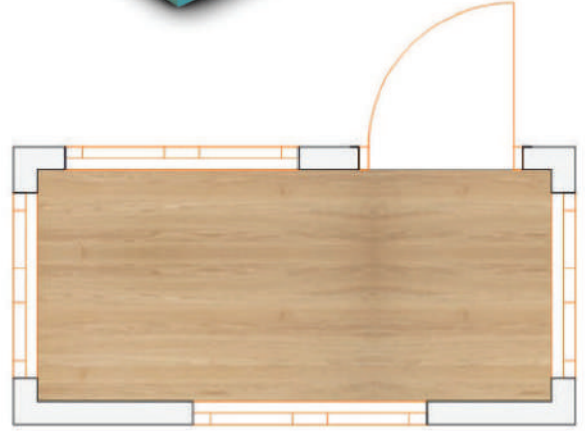
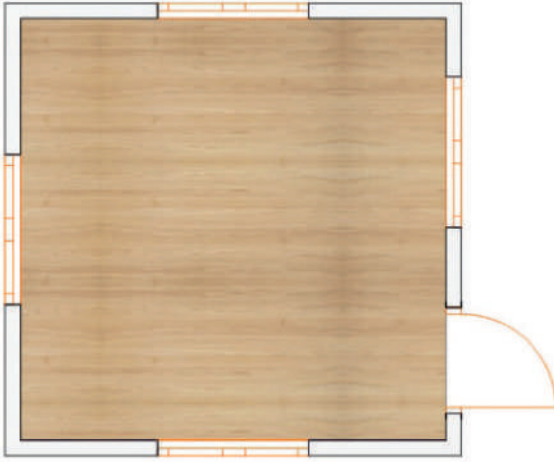
Güçlü Şantiyeler, Sağlam Yarınlar.



ÇATILI KONTEYNER



GÜVENLİK KABİNLERİ



DÜNYANIN HER YERİNE HİZMET PREFABRİK YAPI SEKTÖRÜNÜN

Önce Markası

Çözüm alanlarımız; Prefabrik ev, Çelik ev, Konteyner,
Güvenlik kabini, Şantiye binaları, Modül ev.



ÖZEL GÜVENLİK KABİNLERİ

Güvenliğin Yeni Mimarisini





PREFABRİK YAPI SEKTÖRÜNÜN
ÖNCÜ MARKASI



Fabrika: Kırımlı OSB Mehmetçik Bulvarı, No:6/1/2
AKSARAY/TÜRKİYE

Aksaray Showroom: Tacin Mah. 1902. Sk. No:11
(Özel Aksaray Hastanesi Karşısı) Merkez / Aksaray

Kayseri Showroom: Anbar Mah. Özgüç Sk. No:8
Melikgazi / KAYSERİ

Konya Showroom: Adana Çevre yolu Cad.
Hacı Yusuf Mescid Mah. No:67/5
Karatay Konya

Adana Showroom: Öğretmenler Bulvarı. Yeni Mahalle.
87114. Sk. No:21/A (Bahçeşehir Koleji Yanı)
Seyhan / ADANA

Kayseri Showroom 2: Uğur Evler Mah. Kocasinan Blv.
Mimar Sinan Kavşağı Kocasinan / Kayseri



www.steelhouse.com.tr



444 90 68



/steelhousetr