



Prefabrik
Yapı Sektörünün
Öncü Markası



www.steelhouse.com.tr



steel[®]
house
Çelik Ev - Prefabrik Ev - Konteyner



BAŞARININ ÖYKÜSÜ...



Sıcacık bir yuvanın mutluluğu... 1999 yılında bu mutluluğu hayal ederek küçük bir atölyede çıktığımız yolda bugün 51.000m²lik üretim alanımızda o içe sığmaz huzur için tüm çabalarımız. Ne de olsa emeğini esirgemeyen fedakar bir ailemiz var bizim.

Kaliteli, inovatif ve size en ideal yapıları oluşturmayı misyon edinmiş olan Steel House, Aksaray'da ki üretim alanında şantiye binaları, isteğe uygun metre kare ve yapılarda konteynerlar, prefabrik evler, toplu konutlar ve ticari yapılar üretmektedir. Yüksek teknolojisi ile rakiplerinin hep bir adım önünde olan Steel House, malzeme kalitesi ve alanında uzman işçi kadrosu ile sektörün öncesi haline gelirken, hep bir adım daha ötesi için sizden aldığı güç ile durmaksızın çalışmalarını sürdürmekte.

Etkili AR-GE çalışmaları ile yükselişimiz devam ederken tüm ayrıntıları siz ve konforunuz için büyük bit titizlik ile ele alıyoruz. İşte o heyecan bizim heyecanımız. O gülümseme bizim gülümsememiz.



The happiness of a sweet home... On our way of the success, we set off our business in a small workshop by dreaming of this happiness in 1999, today all our efforts for that amazing peace in our 51,000 m² production area. After all, we have a wonderful family who loves their job.

Steel House, which has adopted the mission of creating quality, innovative and the most ideal buildings for you, produces construction site buildings, containers of suitable square meters and structures, prefabricated houses, collective houses and commercial buildings in the production area in Aksaray. Steel House which is one step ahead of its competitor with advanced technology, becomes the first of the sector with its material quality and expert staff, and continues to work non-stop with the power it takes from you for one step further.

While our rise continues with effective R&D studies, we handle all detail with great care for you and your comfort. That passion is our passion, That smile is our smile you have.



السعادة والرفاه في اقتناء منزل جميل ...

في عام 1999 ومن خلال ورشة عمل صغيرة، بدأنا برسم أولى خطوات النجاح نحو تحقيق حلمنا المنشود بالوصول إلى بر هذه السعادة.

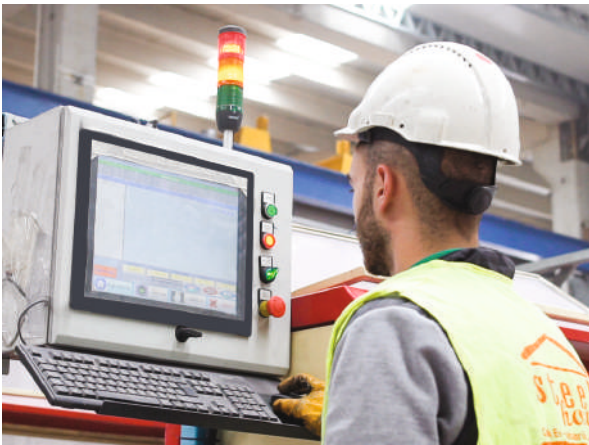
اليوم، وبمساحة إنتاجية تصل إلى 51000 م² ومع طاقم عمل يمتلك الخبرة والمهارة ويعمل بروح الفريق، أصبحنا نركز جهودنا بشكل أفضل نحو تحقيق نجاح أكبر ومنتامي.

إن مصنع STEEL HOUSE الواقع في مدينة أقراري وسط الأناضول في تركيا يختص بتصنيع وتصدير البيوت الجاهزة مسبقة الصنع، والكرفانات والحاويات والكبائن، وبيوت الفولاذ الخفيف، ومسكن العمال في مواقع العمل والمسكن الجماعية وغيرها من الأبنية الجاهزة.

أصبح مصنعنا حائزاً على الريادة في هذا المجال من خلال امتلاك التكنولوجيا المرادفة لعملية الإنتاج والتأهيل اللازم للكوادر الفنية والموظفين الأكفاء من ذوي الخبرة المترجمة وتطوير العمل خطوة بخطوة دون توقف لمواكبة كل جديد وبناء قاعدة مهنية سليمة ومتطورة.

نولي اهتماماً واسعاً للدراسات والبحث العلمي ونقف على متطلبات العملاء وما يتطلبه سوق العمل من جديد التصميم والمنتجات العصرية وبهذا نمثل القدرة على تحقيق الرضا والقبول على كافة الأصعدة المتعلقة بهذا القطاع.

هذا المجال هو مجالنا، وذاك هو مسعانا وشغفنا....





51.000 m² alanda
bulunan üretim
tesisimizde
teknolojinin
tüm imkanlarından
yararlanarak
üretim yapmaktayız



STİL PANEL Sandviç Duvar Paneli

Fırın Boyalı Sac Polistren Köpük
(EPS olup ses ve ısı yalıtımı sağlamaktadır.)

PVC Cam
Isıcamlı, Pervazlı

Panel Kapı
Pres Sac ve Sandviç

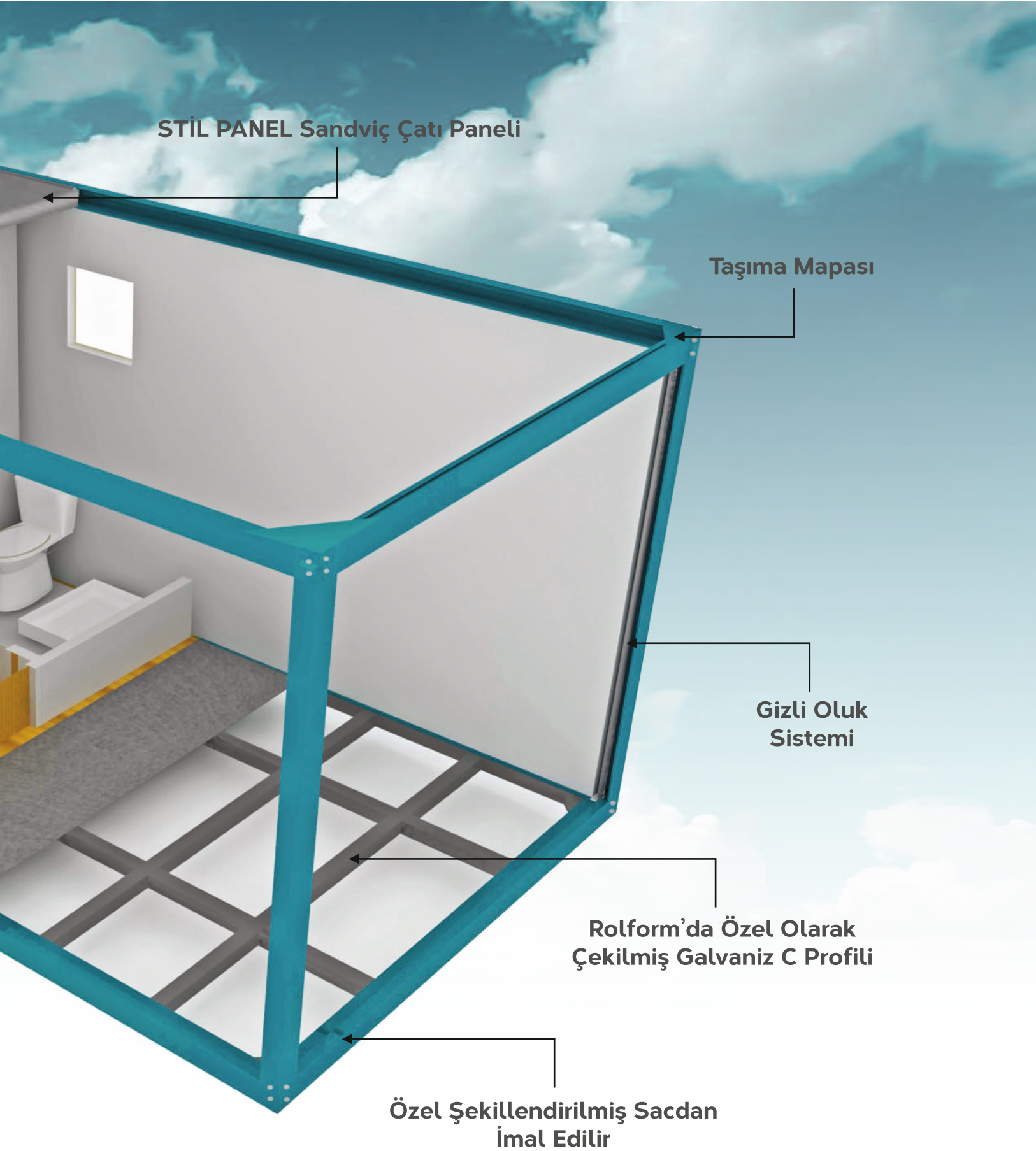
2-2.5 mm Kalınlıkta PVC Mineflo

TKS Marka MDF Kapı

14 mm Betopan



Prefabrik
Yapı Sektörünün
Öncü Markası...







TEKNİK ÖZELLİKLER

ÜRETİM EBATLARI	Üretim Tip 1	2400x6000x2520 mm	Metal malzemeler	ST 37
			Betopan	TSE 634-2
	Üretim Tip 2	3000x7000x2520 mm	Cam yünü	TS 901
			EPS köpük	TS 7316
TEKNİK VERİLER	Deprem şartları	1.Derece deprem şartları	Dış duvar iletim katsayısı	K:0.74 Kcal/m ² hc
	İklim şartları	3.İklim bölgesi için uygun	Çatı iletim katsayısı	K:0.69 Kcal/m ² hc
	Kar yükü	80 Kg/m ²	Taban ısı iletim katsayısı	K:0.68 Kcal/m ² hc
	Rüzgar hızı	102 Km/Saat	Şase yük kapasitesi	200 Kg/m ²
TABAN	Sistem	Şaseler; Rollform makinasında özel şekillendirilmiş sac dan kaynaksız tek parça şeklinde imal edilir. Ara kayıtlar; Rollform makinasında özel şekillendirilmiş galvanizsacdan imal edilir.		
	Taban kaplaması	Taban kaplaması olarak 14-16 mm kalınlıklı yanmaz Betopan veya Tepepan levhalar üzerine, döşeme kaplaması olarak 2-2,5 mm kalınlıklı PVC Mineflo kullanılmaktadır. (Islak zeminler Mineflö kaplanır. Zemine ilave gider konulur.)		
DUVAR	Sistem	Özel şekillendirilmiş profiller yardımıyla karkası olarak yapılır .		
	Dış Yüzey Kaplaması	Dış duvarlar 50mm Eps dolgulu ral9002 sandviç panel "STİL PANEL Kendi Markamız."		
	İç Yüzey Kaplaması	Eps dolgulu RAL9002 sandviç panel		
	Duvar İzolasyonu	50mm EPS dolgu malzemesi		
ÇATI	Çatı sistemi	50mm EPS Dolgulu Sandviç panel. (Paneller "STİL PANEL" Olup kendi markamızdır.)		
	Çatı İzolasyonu	50mm EPS		
	İç Yüzey Kaplaması	50mm EPS Dolgulu Sandviç panel. (Paneller "STİL PANEL" Olup kendi markamızdır.)		
	Dış Yüzey Kaplaması	Eps dolgulu ral9002 sandviç panel (Paneller "STİL PANEL" Olup kendi markamızdır.) Opsiyonel; " A " Çatı. Makaslar ve ara aşıklar paslanmaz galvaniz sac. Çatı kaplaması renkli trapez sac.		
KAPILAR	Dış Kapı	Özel şekillendirilmiş Pres sac ve sandeviş panel kapıdır.		
	İç Kapı	İç kapılar ahşap MDF kapıdır		
PENCERELER	Pencere	100/120 Ölçülerindedir.		
	Pencere Karkası	1,2 kalınlıkta galvaniz sacdır.		
	Pervaz	Pencereler çift camlı özel üretim u kasa profilden imal edilir.		
	Cam	4+12+4 ıscamlı yapılmaktadır.		
BOYALAR	Dış Cephe	1 Kat Rapid astar boya üzerine son katrapid boyalıdır.		
	İç ve dış kapı kasaları	1 Kat Rapid astar boya üzerine son kat rapid boyalıdır.		
	Metal aksam	1 Kat Rapid astar boya uygulanmaktadır.		
ELEKTRİK TESİSATI (SIVA ALTI)	Sistem	Her odada bir anahtar,bir priz, vardır.		
	Kablo	Elektirik gücü 2000 W 220 Volt Prizler için 3x2,5 NYM Kablo,aydınlatmalar için 2x1,5 HES ve VATAN marka kablo veya muadili kullanılmaktadır.		
	Aydınlatma Armatürü	TSE standartlarına uygun ürünler. (İpeksan, SDS veya muadili)		
	Piriz ve Anahtarlar	TSE standartlarına uygun ürünler. (Makel, Günsan veya muadili)		
SIHHİ TESİSATI	Vitrifiye (Armatürler)	Falciöğlü markadır. Veya muadili		
	Lavabo ve duş (Armatürleri)	İdavit markadır. Veya muadili		
	Temiz su boruları	PPRC Hakan boru markadır. Veya muadili		
	Pis su boruları	PVC Hakan boru markadır. Veya muadili		
KALDIRMA İŞLEVİ	Konteynerler dört köşesinden kaldırma mapaları ve çelik halatlarla kaldırılıp indirilebilmektedir.			

TECHNICAL SPECIFICATIONS

CONTAINER'S DIMENSIONS	Type I	2400x6000x2520 mm	STEEL MATERIAL	ST 37
			CEMENT BOARD	TSE 634-2
	Type II	3000x7000x2520 mm	GLASS WOOL	TS 901
			EPS (Polystyrene)	TS 7316
TECHNICAL DATA	Earthquake conditions	1st degree earthquake zone	Thermal transfer coefficient of external walls	K:0.74 Kcal/m ² hc
	Climate conditions	Production is based on 3. Climatic zone	Thermal transfer coefficient of ROOF	K:0.69 Kcal/m ² hc
	Snow load value	80 Kg/m ²	Thermal transfer coefficient of the floor	K:0.68 Kcal/m ² hc
	Wind speed value	102 Km/h	Chassis load capacity	200 Kg/m ²
FLOOR	System	Chassis; It is manufactured from a specially shaped sheet in the Rollform machine as a single piece without welding. Intern connections; It is manufactured from specially shaped galvanized sheet in the Rollform machine.		
	Floor Coating	As floor covering 14-16mm thickness fire proof fiber cement (Betopan or Tepepan). As Floor Covering 2,00-2,50 mm PVC vinyl floor applies. For Wet Floors (PVC vinyl and water drainage applies)		
WALLS	System	It is made with carcass with the help of specially shaped profiles.		
	Outer Surface Covering	Outer Walls are 50 mm RAL9002 electrostatic Prepainted Polystyrene (EPS) filled, Stil Panel Wall Sandwich Panel		
	Inner Surface Covering	Inner Walls are RAL 9002 Prepainted, Polystyrene (EPS) filled Sandwich Panel		
	Wall Insulation	Produced with 50 mm thickness Polystyrene (EPS) filled. (Panels are Stil Panel brand and own productions.		
ROOF	Roof System	Produced with 50 mm thickness Polystyrene (EPS) filled. (Panels are Stil Panel brand and own productions)		
	Roof Insulation	50 mm Polystyrene (EPS)		
	Roof Inner Surface	Produced with 50 mm thickness Polystyrene (EPS) filled. (Panels are Stil Panel brand and own productions)		
	Roof Outer Surface	Produced with RAL9002 Polystyrene (EPS) filled. (Panels are Stil Panel brand and own productions) Optional : "A" Roof. Roof truss and purlins are galvanized sheet. Roof covering is colored trapeze sheet.		
DOORS	External Door	Made of Metal door frame and sheet metal sandwich panel		
	Internal Door	Made of MDF doors.		
WINDOWS	Window	1000 x 1200 mm window.		
	Frame	Frames are 1,2 mm thickness galvanized sheet.		
	Architrave	Windows are double glazing and U shaped profile.		
	Glass	4+12+4 Double glass		
PAINTING	Exterior And Interior	First stage paint Ester base and second phase paint.		
	Door Frame	First stage paint Ester base and second phase paint.		
	Metal Parts	First stage Ester painting		
ELECTRIC INSTALLATIONS	System	Each Room has one power switch and one socket		
	Cable	Plugs 3x2,5 NYM and lighting 2x1,5 NYM (HES and VATAN brand or equal) for 2000 W 220 Voltage Electrical power		
	Lighting	TSE certified materials. (Ipeksan, SDS or equal)		
	Plugs and Switches	TSE certified materials (Makel, Günsan or equal)		
SANITARY INSTALLATIONS	Closet	Falcioğlu or equal		
	Sink	İdavit or equal		
	Fresh Water Piping	PPRC featured material in use brand Hakan or equal.		
	Waste Piping	PPRC featured material in use brand Hakan or equal.		
LIFTING	Lifting ropes are connected from the four corners of the container through an ear to each corner			



SH001



SH002



SH003



SH004



SH005





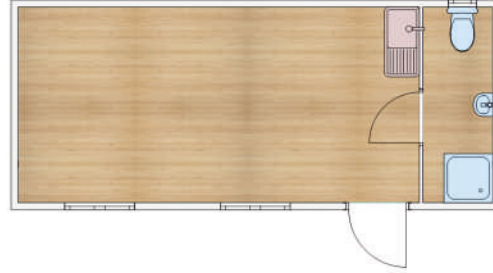
SH006



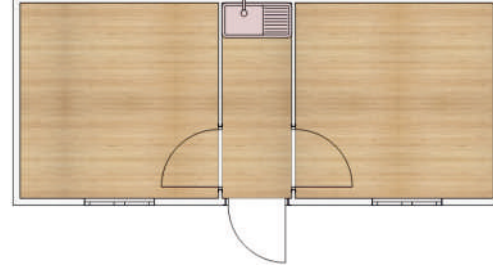
SH007



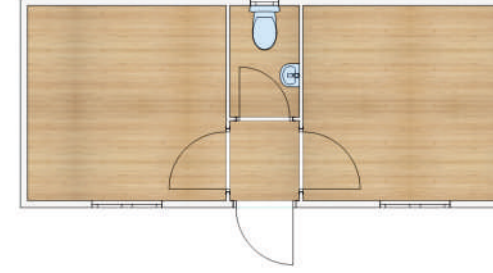
SH008



SH009

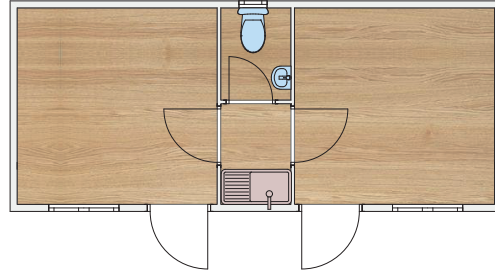


SH010





SH011



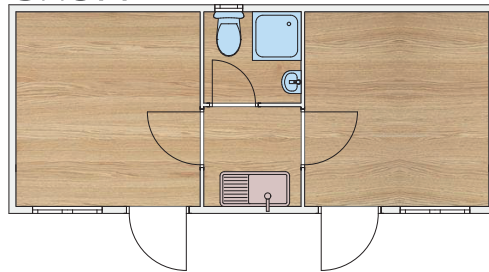
SH012



SH013



SH014

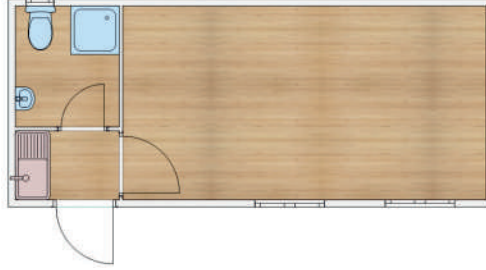


SH015

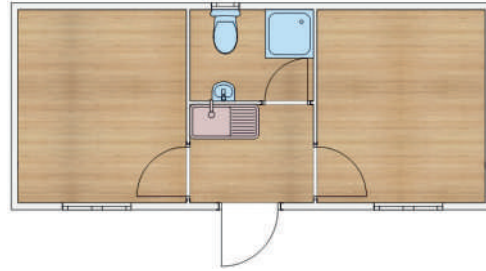




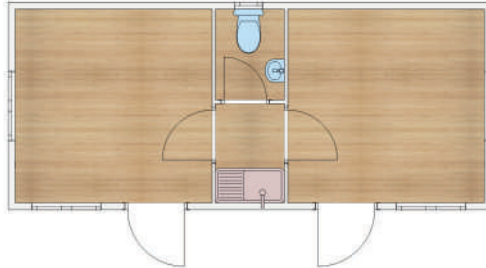
SH016

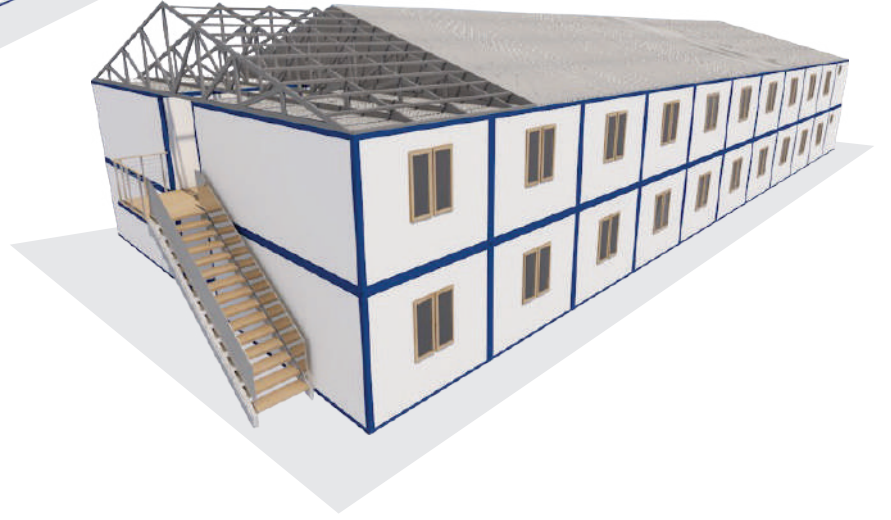
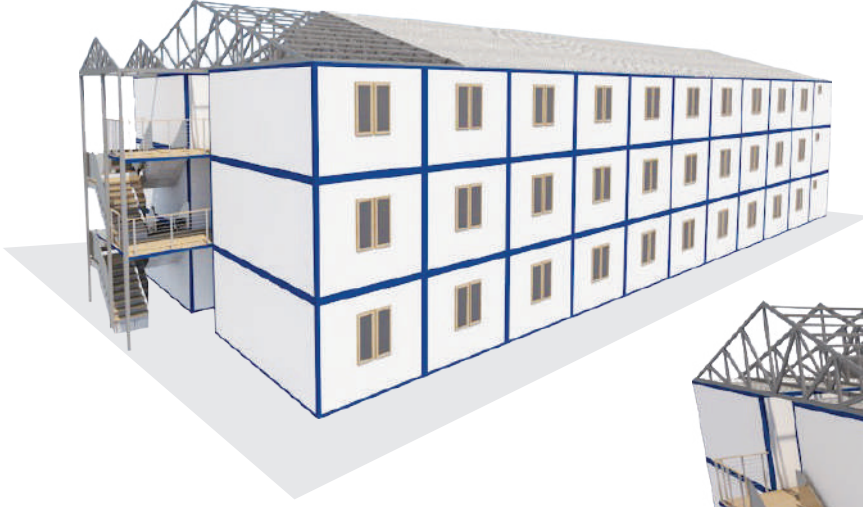


SH017

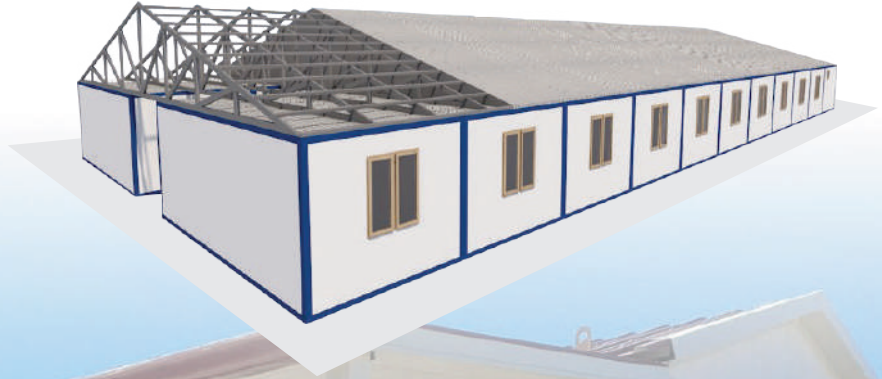


SH018

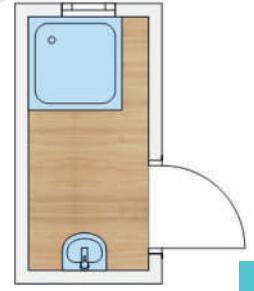
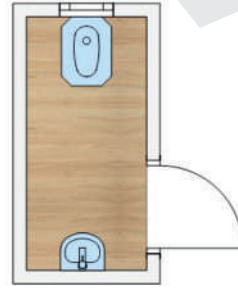
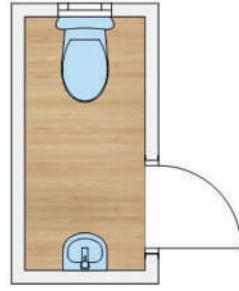
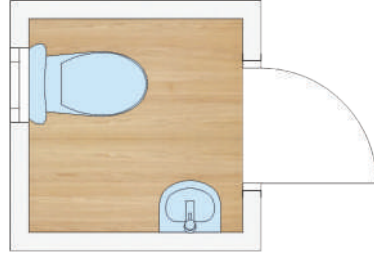




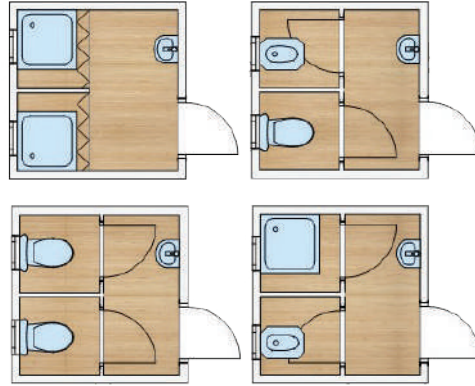
ÇOKLU ŞANTIYE BİNALARI



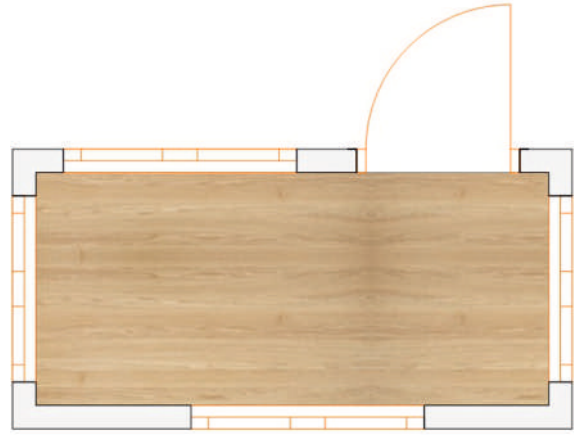
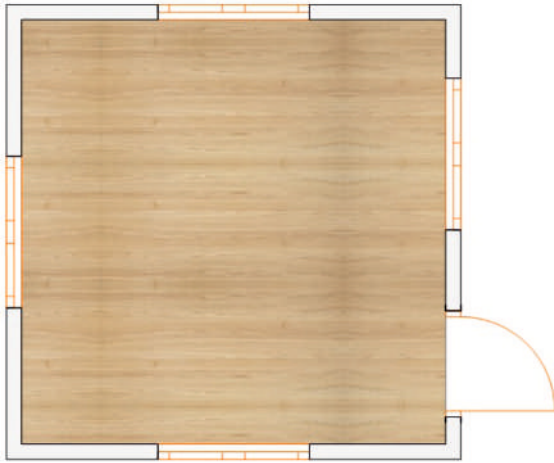
WC ve DUŞ KABİNLERİ



15



GÜVENLİK KABİNLERİ



16







Fabrika: O.S.B. Recep Tayyip Erdoğan Bulvarı
No: 11 Aksaray / TÜRKİYE

Aksaray Showroom: Tacin mah. 1902. Sk. No: 11
Özel Aksaray Hastanesi Karşısı Merkez / AKSARAY

Kayseri Showroom: Anbar Mh. Osman Kavuncu Blv.
No: 496-2 Melikgazi / KAYSERİ

Konya Showroom: Karatay / KONYA



444 90 68



www.steelhouse.com.tr



[/steelhousetr](https://www.facebook.com/steelhousetr)

